

## 施工事例紹介

物件概要 兵庫県：K様 築15年

工期：約2日

リフォーム費用：約17万円

# 住みいる事業部の リフォーム通信

Reform communication

リフォームでMyライフスタイルを形に…  
マンションを知り尽くした当社ならではの施工実績をご紹介します。



### ご要望

ユニットバスの浴槽がくすみ、洗い場もタイルが一部浮いていたり外れたり和不具合があります。  
ユニットバスの取替えも考えましたが、まだ15年で浴槽と床以外は問題がなく、ほかに良い補修方法はないでしょうか。



### ご提案

浴槽は下地補修をし、樹脂塗料を吹き付け塗装する「再生塗装」をお勧めしました。洗い場は浴室専用のシートを使用して、既存の床の上に貼ることをご提案。このシートは硬質ゴム製で抗菌防カビ仕様なので、滑りにくく冷たさも少なくなります。

## 浴室の再生リフォームでこのように変化しました!



浴槽BEFORE



洗い場BEFORE



浴槽  
AFTER

くすみ・傷が目立たなくなり表面もツルツルです。



洗い場  
AFTER

シート貼りでタイルの目地がなくなりました。

## リフォーム後の感想をお伺いしました。

**担当** 浴室の再生リフォームはいかがでしたか?

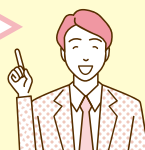
**K様** 以前ほかの業者さんに見積り依頼した際、浴槽のみの取替えは取替品が廃番の為不可能で、ユニットバスの取替えになると言われ困っていましたが、「再生塗装」で浴槽は新品のようになり床も冷たさが軽減され清掃しやすくなりました。

**担当** まだ使用期間が15年ということで、もう少しお使いいただけるよう「再生塗装」等をご提案しましたが、ご満足していただけたようで良かったです。

**K様** 浴室以外にも直したい所があるので、良いリニューアル方法があればまた相談にのって下さいね。

### 担当より一言

「リフォーム」といっても色々な施工方法があります。例えば、キッチンの扉だけ取替えたり、既設品をそのまま利用し、リニューアルすることも可能です。気になることがあれば、いつでもご相談ください。



お困りごとやご質問も、住みいる事業部へ  
お気軽にご相談ください

皆さまがお住まいのマンションの管理会社だからこそ、知っている情報をいかして「安心のリフォーム」をお届けします。

関電コミュニティ  
住みいる事業部



0120-804-161

受付時間：10:00～17:00（土、日、祝日を除く）

ホームページもぜひご覧ください

<https://www.kanden-com-reform.com>

