



住まいる事業部の リフォーム通信

Reform communication



施工事例紹介

物件概要 兵庫県：H様 築40年

工期：約4日

リフォーム費用：約60万円

リフォームでMyライフスタイルを形に…
マンションを知り尽くした当社ならではの施工実績をご紹介します。



ご要望

ユニットバスへの入れ替えが希望でしたが、奥行きが広い浴室のため既存のユニットバスは設置できないと言われていました。タイル貼りで冬はとても寒くて困っています。今の広さは確保したいのですが、なにかいい方法はありませんでしょうか。



ご提案

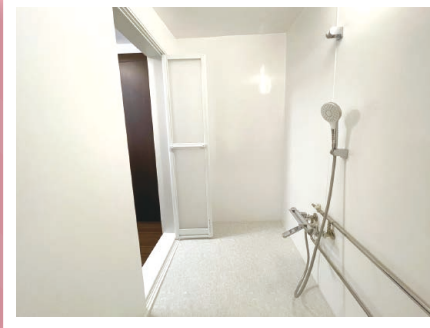
浴槽は樹脂塗料を吹き付け塗装する「再生塗装」をお勧めしました。
天井と壁は浴室用パネルを貼り、洗い場は浴室用床シートに貼替えをすることをご提案。

浴室の再生リフォームで このように変化しました!

浴室BEFORE



浴室
AFTER



リフォーム後の感想をお伺いしました。

担当 浴室のリフォームはご満足いただけましたでしょうか？

H様 以前相談した業者さんには、床と壁はタイルの上にタイルを貼る方法で提案されました。もともと浴槽も取替えしたかったのですが、取替えをすると工事費も高額になると言われていました。浴槽は再生塗装で新品のように綺麗になりましたし、冬場浴室に踏み出す一歩目もヒヤとしなくなったのがうれしいです。

担当 奥行きが広いタイル仕上げの浴室は、ユニットバスの規格サイズでは対応できないため、浴室再生リフォームをご提案させていただきました。ご満足していただけたようで良かったです。

H様 もうお風呂のリフォームは無理なのかなと半分諦めていましたが、ご相談して良かったです。

担当より一言

タイル仕上げの浴室リフォームは、今回のパネルや再生塗装だけでなく、設置条件等ありますがユニットバスへの取替えなど色々な施工方法があります。お気軽にお問い合わせください。



住まいる事業部のHPをリニューアルいたしました！
リフォーム通信のバックナンバーもご覧いただけます。

皆さまがお住まいのマンションの管理会社だからこそ、知っている情報をいかして「安心のリフォーム」をお届けします。

関電コミュニティ
住まいる事業部

0120-804-161
受付時間：10:00～17:00(土、日、祝日を除く)

ホームページもぜひご覧ください
<https://www.kanden-com-reform.com>

